

Rapportageverplichting werkgebonden personenmobiliteit

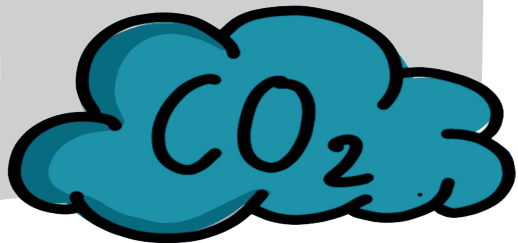
Ben jij er klaar voor? Brabant Mobiliteitsnetwerk kan je helpen!

Nederland heeft zich als doel gesteld om 1,5 megaton CO₂ minder uit te stoten met werkgebonden personenmobiliteit. Daarom zijn vanaf 1 januari 2024 alle bedrijven met meer dan 100 medewerkers verplicht om het reisgedrag van medewerkers vast te leggen. In dit overzicht zie je wat je in hoofdlijnen moet doen en waar Brabant Mobiliteitsnetwerk (BMN) je bij kan helpen. De volledige handreiking vanuit de overheid voor werkgevers is [hier](#) te vinden.

1 Valt jouw organisatie onder de rapportageverplichting?

Je organisatie valt onder de rapportageverplichting als:

- je een **kvk-registratie** hebt
- je daarbij ook **100 of meer medewerkers in dienst** hebt die minimaal 20 uur betaalde arbeid per maand voor de onderneming verrichten (gedetacheerden, uitzendkrachten, bestuurders en politiek vertegenwoordigers tellen niet mee)
- en je **stelt vergoedingen/voorzieningen beschikbaar** voor zakelijke of woon-werk-mobiliteit



1

2 Ben je er klaar voor?

- Ga in gesprek met je **mobiliteitsprovider(s)**
Zoals leasemaatschappij, mobiliteitskaartaanbieder, leasefietsaanbieder etc.
 - Check of je de informatie uit je **declaratiesysteem** kan halen of dat je deze moet aanpassen
 - Als je gebruik wil maken van een jaarlijkse **enquête**. Bereidt dit dan tijdig voor en plan het in.
- (!) **zorg dat je deze informatie per 1-1-2024 verzamelt.**

BMN kan je helpen de ontbrekende gegevens te verzamelen via onze medewerkersenquête.

2

3 Verzamelen maar!

- Hou bij hoeveel **woon-werk kilometers** er worden gemaakt, met welk vervoermiddel en welke brandstofsoort.
O.b.v. een enquête, declaratiesysteem of via je mobiliteitsprovider.
- Hou bij hoeveel **zakelijke kilometers** er worden gemaakt, met welk vervoermiddel en welke brandstofsoort.
Voor zakelijke kilometers volstaat ophalen van gegevens middels een enquête niet.
Dit moet o.b.v. declaratiesysteem, mobiliteitsprovider of via leasemaatschappij.

Heb je nog vragen, loop je vast in de voorbereiding of wil je sparren? Mail naar info@brabantmobiliteitsnetwerk.nl

3

4 Aan de slag!

Lever je gegevens over 2024 uiterlijk 30 juni 2025 aan bij de omgevingsdienst.

Let op!

Voorlopig ben je alleen verplicht om kilometers te registreren. Gaat de CO₂-uitstoot van werkgebonden personenmobiliteit onvoldoende omlaag, dan komt er in 2026 mogelijk een individuele CO₂-norm waar je als werkgever aan moet voldoen.

Ga daarom nu al aan de slag met de verduurzaming van je mobiliteitsbeleid.

Kijk op de volgende pagina hoe we je kunnen helpen met het verduurzamen.

4

In 4 stappen naar duurzame(re) mobiliteit

BMN
Brabant
Mobiliteitsnetwerk



inspiratie



verbinding



advies

1

Ambitie

2

Analyse

3

Actieplan

4

Aan de slag!



Mobiliteitsindex

Kick-off



Postcodescan



Enquete



Werksessie



Regelingen en
faciliteiten



Communicatie en
gedrag



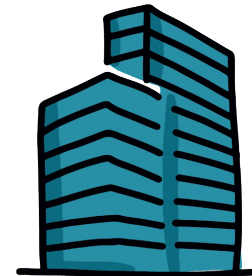
Evaluatie en
monitoring

1

Doorlooptijd: 8 weken

3

BMN = kartrekker
Jouw tijdsinvestering: 8 uur



Jij bent kartrekker,
BMN ondersteunt

Doorlooptijd: 3 - 12 maanden

