



**Brabant mobiliteitsnetwerk**  
info@brabantmobiliteitsnetwerk.nl  
www.brabantmobiliteitsnetwerk.nl

## Werk sessie bmn tijdens kick-off Beter Benutten

Dinsdagochtend 7 april vond in de Verkadefabriek van Den Bosch de kick-off bijeenkomst Beter Benutten Vervolg plaats. Om alle aanwezigen bij te praten over het Brabantse programma, maar ook om alle betrokkenen te bedanken voor hun inspanningen. Na het plenaire gedeelte waarin Michèle Klaverdijk (Directeur Mobiliteit & Infra) en Barbara Schrover (vertegenwoordiger programma manager Beter Benutten Vervolg) namens de provincie Noord-Brabant kort terugblikt op het proces en de resultaten tot nu toe, gingen de deelnemers in themagerichte werksessies aan de slag. Het bmn verzorgde één van die werksessies over 'het werken in community's'. De belangrijkste inzichten uit deze sessie lees je hier.

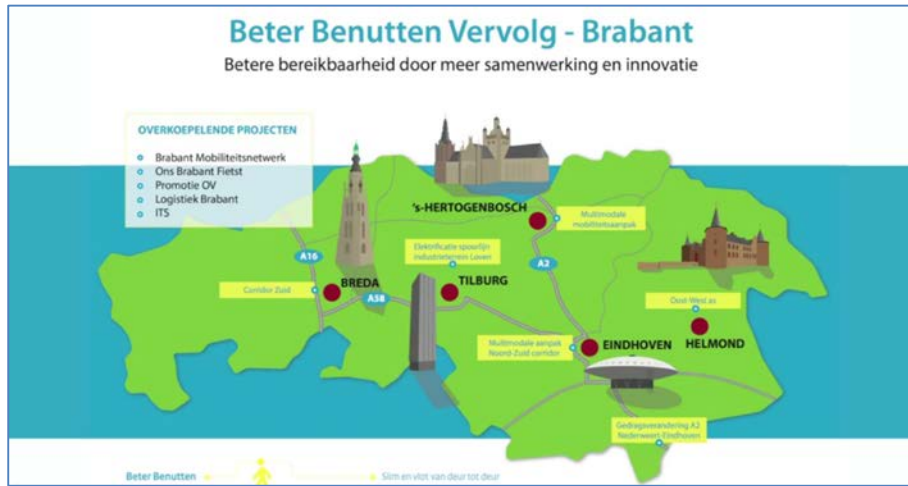
### Het bmn

Zo'n anderhalf jaar geleden startte mobiliteitsregisseur Tim Wille op initiatief van de provincie Noord-Brabant het Brabant mobiliteitsnetwerk met de opdracht om samen met overheidspartijen, ondernemers, onderwijs- en kennisinstellingen en de omgeving de bereikbaarheid rondom economische toplocaties in Brabant aan te pakken. Vanuit de communitygedachte brengt het bmn partijen samen die vanuit een gedeelde visie en ambitie samenwerken aan concrete maatregelen die oplossingen bieden voor lokale- en regionale mobiliteitsvraagstukken. Om daarmee bij te dragen aan een duurzaam bereikbaar Brabant. In de werksessie licht Tim Wille samen met communitymanager Bas van Leur de succesfactoren van het bouwen van community's toe en laat hij zien hoe partijen op deze manier samen komen tot oplossingen.

### Het bmn onder Beter Benutten Vervolg

In de vier stedelijke plannen (Den Bosch, Helmond, Breda en Eindhoven) is het bmn ter versterking van de gemeentelijke infraplannen opgenomen. Het bmn is de faciliterende organisatie van de community's. Het bmn ondersteunt de stedelijke plannen, waarin geld gereserveerd is voor gedragsveranderingsprogramma's en maatregelen die de community's straks zelf kunnen nemen. Samen met de steden is bepaald welke economische toplocaties geschikt zijn voor het opstarten van community's. Tim licht toe: "Naast dat er heel veel kansen zijn, zit daar misschien meteen ook wel het risico voor het bmn in Beter Benutten Vervolg en het succesvol neerzetten van community's. We moeten uitkijken dat wij nu vooringenomen naar deze locaties toegaan met het idee daar een community te starten om het knelpunt op te lossen. Het is maar de vraag hoe andere stakeholders daar tegenaan kijken. Die hebben misschien niets met het bereikbaarheidsplan van de gemeente. Zij kunnen de situatie heel anders ervaren. Of hebben eigen doelen. In het bmn blijven we er vooralsnog van uitgaan dat we die eigen doelen kunnen koppelen aan het gezamenlijk belang".

Samen voor een beter bereikbaar Brabant



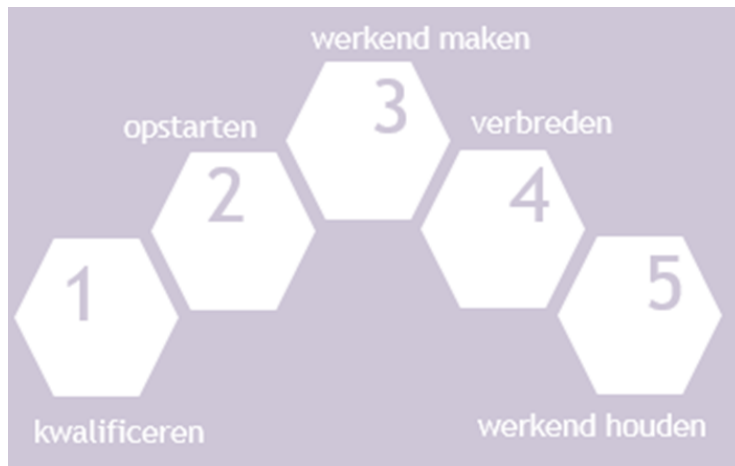
**Brabant mobiliteitsnetwerk**  
 info@brabantmobiliteitsnetwerk.nl  
 www.brabantmobiliteitsnetwerk.nl

Voor het slagen van de aanpak is dit cruciaal. Tim Wille: “Het is soms lastig om vanuit individuele behoefte het gezamenlijke belang te vinden. En dat heb je wel nodig om mensen bij elkaar aan één tafel te krijgen. Als individuele partijen er te weinig uithalen voor zichzelf dan is dat geen ramp, mits zo’n partij veel invloed heeft op de oplossing en heel veel bijdrage kan leveren aan het effect dat we met de community willen behalen”. Het bmn brengt kennis en inspiratie, maar moet vooral het proces goed faciliteren en continu op zoek gaan naar het gedeelde belang. “Het is aan ons om het proces goed neer te zetten en de energie erin te houden. Door de stappen die we in de gezamenlijke ambities maken terug te koppelen aan het individuele belang blijven deelnemers betrokken”.

Bas van Leur startte twee jaar geleden met het bedenken van de basis van de aanpak die het bmn nu hanteert. De bewustwording van de toegevoegde waarde van het werken in community’s is sindsdien behoorlijk gestegen. Waar past het werken in community’s? En waar niet? Bas van Leur: “Een community is een groep die bij elkaar komt om samen iets te bereiken. Er zijn heel veel netwerken. Maar dat zijn niet per se community’s. In onze definitie is het een doelmatigheid met een eind. We streven een goede bereikbaarheid na, goede parkeervoorzieningen of OV gebruik. Het kan van alles zijn. Maar op een gegeven moment is het ook af. Het kan zijn dat zich op dat moment een nieuw vraagstuk aandient of een verdieping of verbreding van het de bestaande business case. Dan bekijken we het proces opnieuw en bepalen we opnieuw de aanpak”. Dit kenmerkt gelijk het verschil tussen een community en een programma of project. Er is geen opdrachtgever met een zak geld. “In eerste instantie was het idee dat de betrokkenheid vanuit de deelnemers zelf moet komen. Die met elkaar het belang zo groot vinden dat zij bereid zijn om zelf te investeren. Nu het bmn aansluit bij Beter Benutten Vervolg komen daar ook andere gelden bij en moeten we onderzoeken wat dat betekent”.

Voor het vormen van een community is het belangrijk om te kijken welke personen passen bij het vraagstuk en wat de bindende factor is: “Op het moment dat deelnemende partijen alleen komen brengen en er valt niets te halen, dan ga je deze persoon (zonder financiële impuls) gaandeweg kwijt raken. Dat hebben we ook in de praktijk zo ervaren. De bedrijven moeten voor zichzelf kunnen verantwoorden waarom zij er tijd en/of geld insteken. Als bedrijven niet kunnen onderbouwen naar hun eigen directie of bestuur waarom zij een bedrag moeten ophoesten om een project of programma te ondersteunen, dan houdt het heel snel op.” Hoe groter de bindende factor hoe makkelijker je met een groep aan de slag kunt. Hoe kleiner de factor hoe specifiek je moet zijn in het vraagstuk dat je wilt aanpakken.

Samen voor een beter bereikbaar Brabant



**Brabant mobiliteitsnetwerk**  
info@brabantmobiliteitsnetwerk.nl  
[www.brabantmobiliteitsnetwerk.nl](http://www.brabantmobiliteitsnetwerk.nl)

“Niet voor elk vraagstuk is een community de beste oplossing. Soms is een project of iets kopen een prima oplossing. Het is dus niet altijd nodig om bedrijven en overheden bij elkaar te harken. Als het anders kan dan is dat soms ook de beste oplossing. Een community bouwen is één ding. Een community aan de gang houden kost heel veel blijvende energie. Als je je handen ervan aftrekt, bewegen bedrijven heel snel terug naar hun eigen interne verandercalender of hun eigen vraagstukken. Van het definiëren tot het bouwen van de community en het operationaliseren en het werkend maken rekenen we in het bmn zo’n 30 maanden. Als communitymanager moet je de leden najagen, relaties onderhouden en zorgen dat iedereen voor zichzelf kan uitleggen: waarom doen we dit nu?”.

## Beter Benutten Vervolg-Brabant



Meer weten? Kijk op [www.brabantmobiliteitsnetwerk.nl](http://www.brabantmobiliteitsnetwerk.nl)

Samen voor een beter bereikbaar Brabant